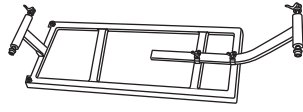


GO EASY BIKE CARRYING BAG SH-5315

※使用前請詳閱並保存說明書※



x 1
攜車袋含攜車底座輪組



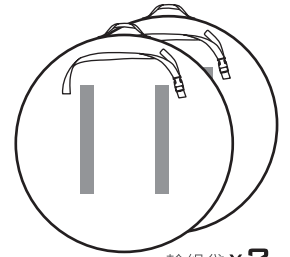
x 1
座墊保護套



x 1
後變速器保護座



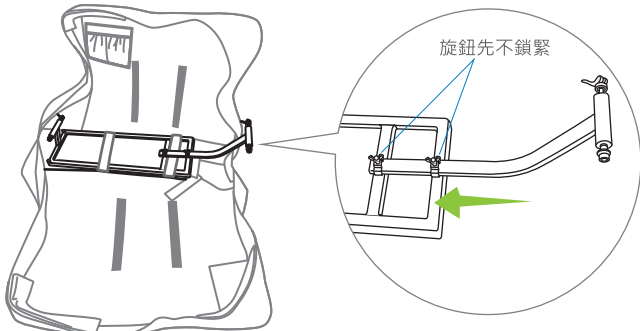
x 6
保護發泡管



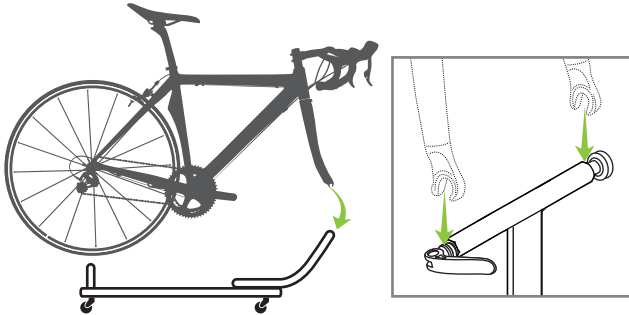
輪組袋 x 2

使用步驟

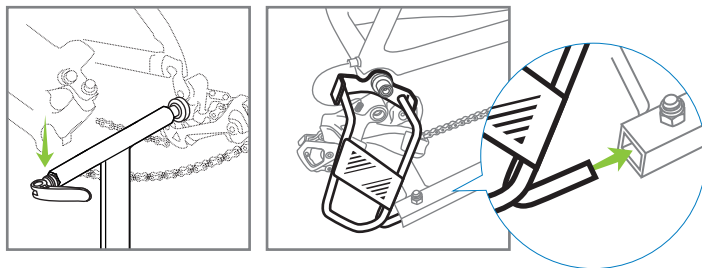
1) 先將攜車袋的拉鏈完全拉開，並將前叉固定支架插入底座之中



2) 將自行車的前輪拆除，並將前叉固定在叉固定支架上，並將快拆鎖緊。



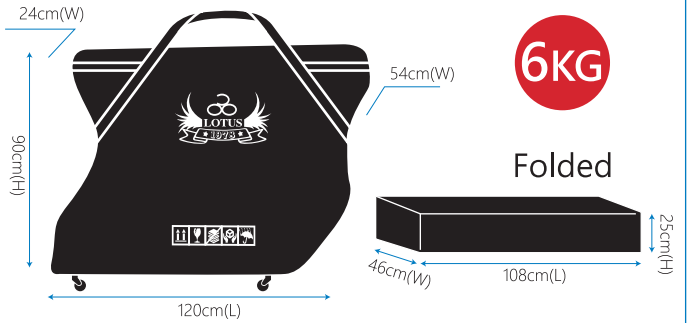
3) 再將自行車後輪拆掉，並將車架後勾爪固定在後勾爪固定支架上。將後變速器保護座插入底座，用快拆將車架、後勾爪固定支架及變速器保護座固定在一起鎖緊，再將前快拆鎖緊



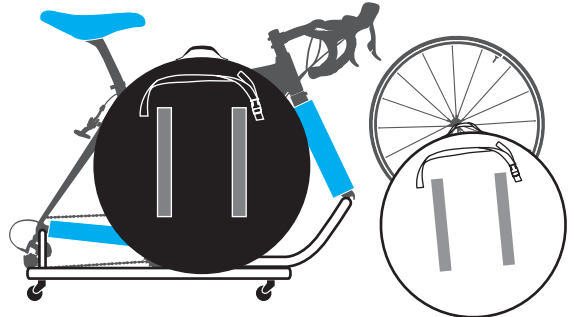
4) 並將保護發泡管分別裝在前叉、下管和後下叉；座墊保護套固定在座墊上



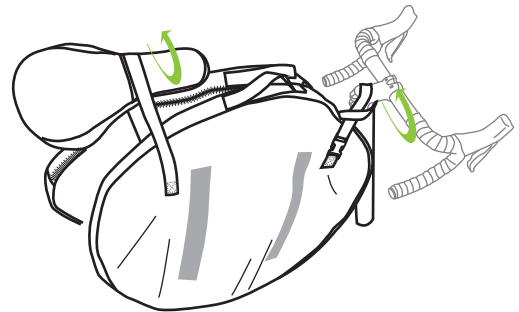
車袋最大尺寸



5) 將輪組套入輪組袋並固定在車架的兩側並使魔鬼氈在外側



6) 使用輪袋上的織帶將輪袋前後纏掛在手車豎管及座墊上



7) 拉上拉鍊即可完成包裝。

兩條肩帶亦可背著走

